



Herzlich Willkommen zum Insel-Feeling am Wörthersee!

Seminare

Tagungen

Events

Incentives

Jubiläumsfeiern

Betriebsausflüge

Hochzeiten

Taufen

Eintauchen in faszinierende Impressionen aus der Natur. Eingebettet in das Nordufer des glasklaren Wörthersees, auf einer Halbinsel inmitten eines 40.000 m² großen Privatparks.

Eine Symbiose von Tradition und Moderne. Dezent umgesetzt in einem Haus der Extraklasse.

Hier können Sie Ihre Tagungen, Ihre Seminare und Ihre Konferenzen mit Erholung und Freizeit optimal verbinden.

Vor allem in den Monaten wie April, Mai, Juni, September und Oktober bietet sich das Parkhotel Pörtschach besonders für abwechslungsreiche Veranstaltungen an.

Wir erstellen Ihnen gerne Ihr individuelles Angebot um eine erfolgreiche Veranstaltung zu garantieren.

... schließlich gibt es nur eine beste Lage.



Tagungsräume

Salon Velden – 94 m² - 16,5 m x 6 m

U-Form: 16 Kinobestuhlung: 60 Parlament: 24 Block: 20

Salon Carinthia – 94 m² - 16,5 m x 6 m

U-Form: 16 Kinobestuhlung: 60 Parlament: 24 Block: 20

Wörthersee 1 – 175 m² - 14,9 m x 11,8 m

U-Form: 40 Kinobestuhlung: 120 Parlament: 50 Block: 48

Wörthersee 2 – 86 m² - 14,9 m x 5,7 m

U-Form: 28 Kinobestuhlung: 80 Parlament: 36 Block: 32

Wörthersee 1+2 – 264 m² - 14,9 m x 17,7 m

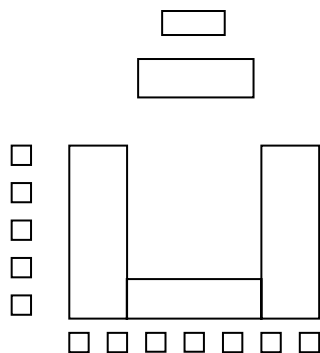
U-Form: 50 Kinobestuhlung: 220 Parlament: 98 Block: 58

Alle Tagungsräume mit Klimaanlage, Tageslicht und Seeblick!

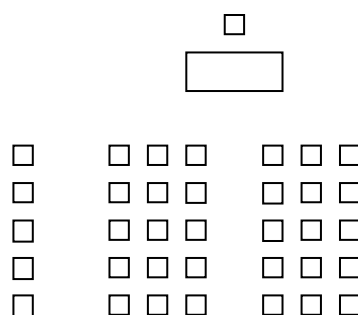
Konferenzzentrum Seeburg

für mehr als 220 Personen, auf Anfrage, Infos unter: Tel. 04272/23 54

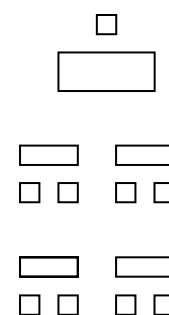
Bestuhlungsformen



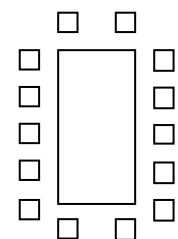
U-FORM



KINOBESTUHLUNG



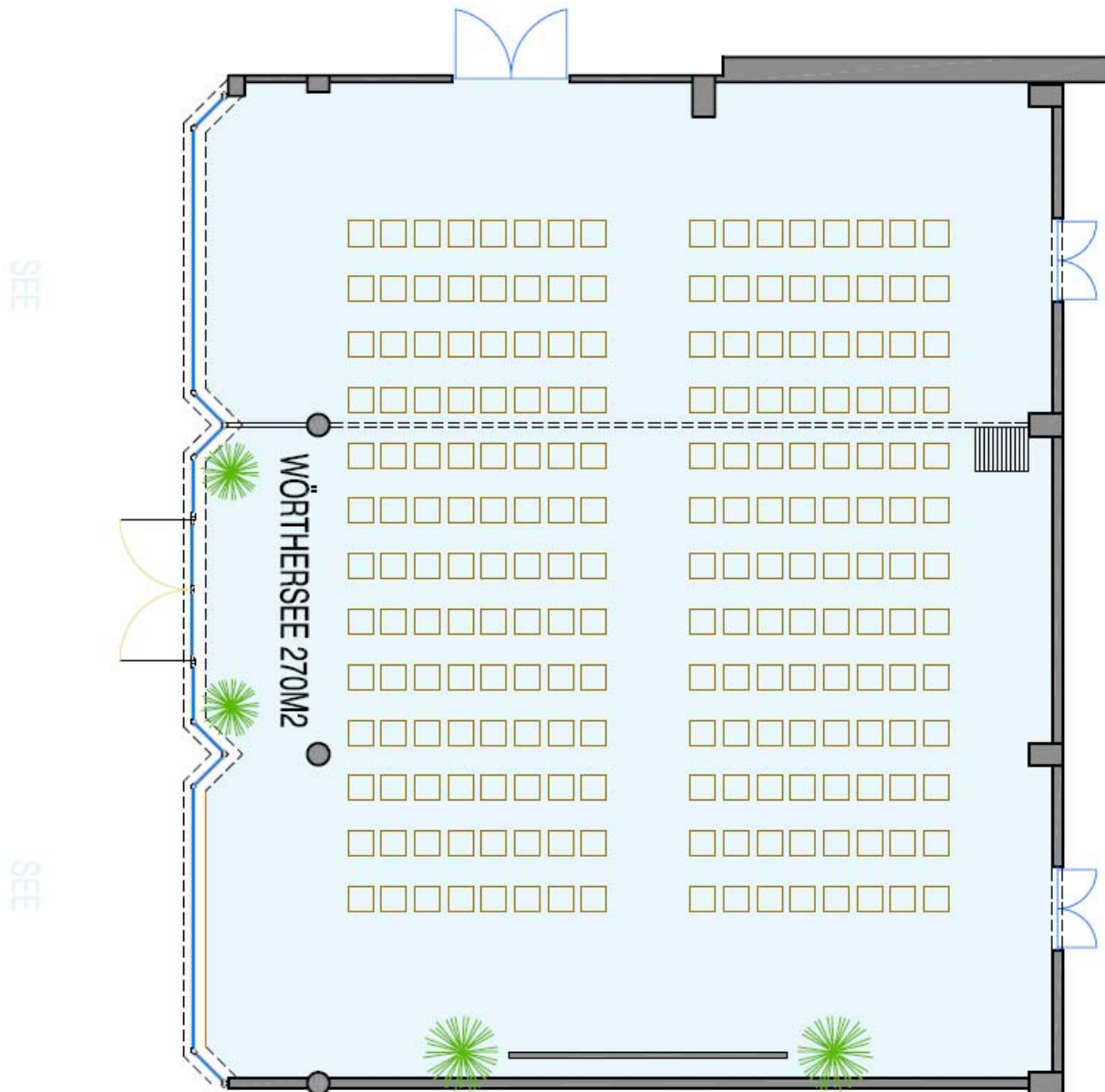
PARLAMENT



BLOCK

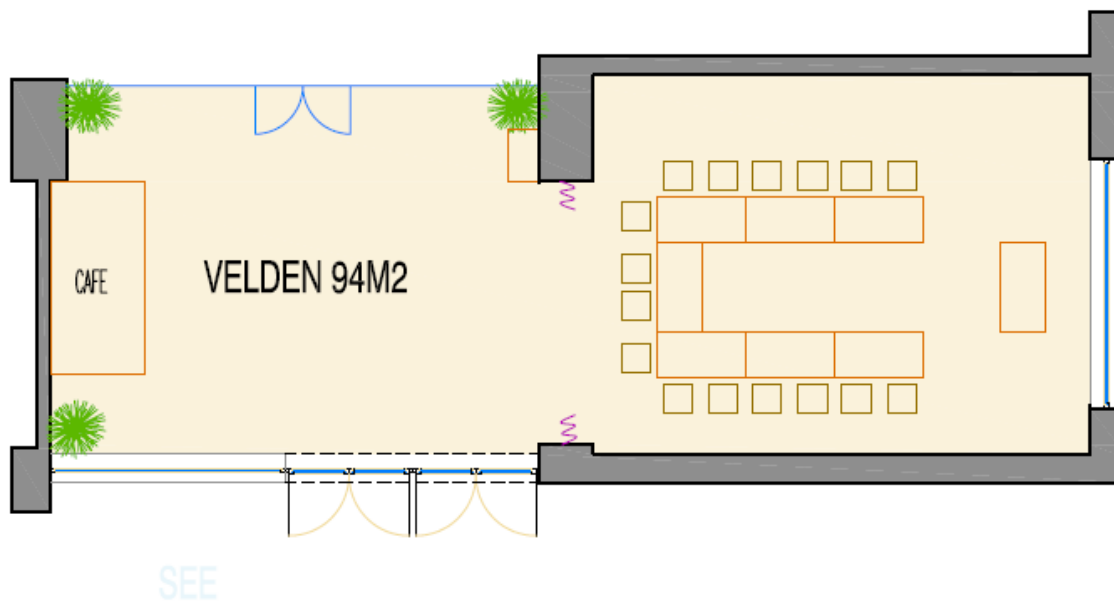
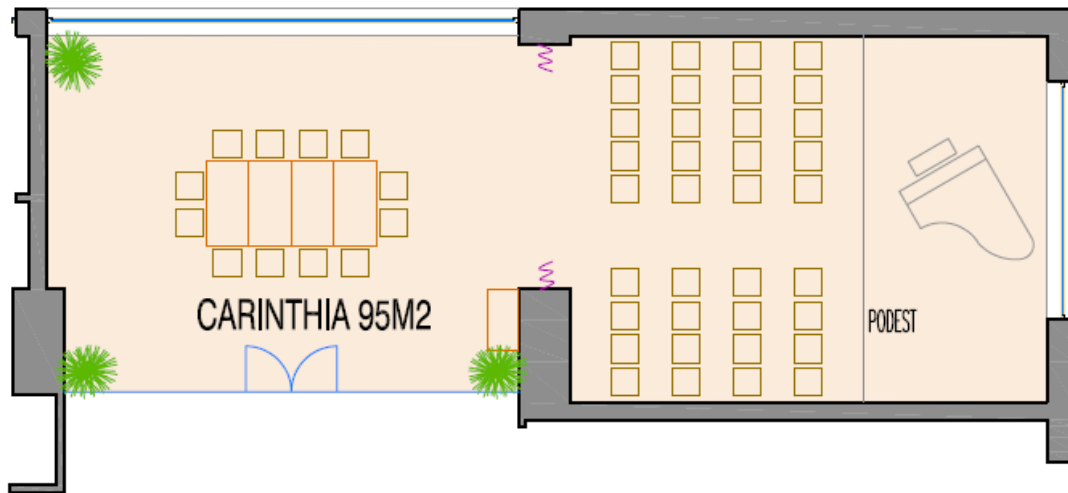


Seminarräume



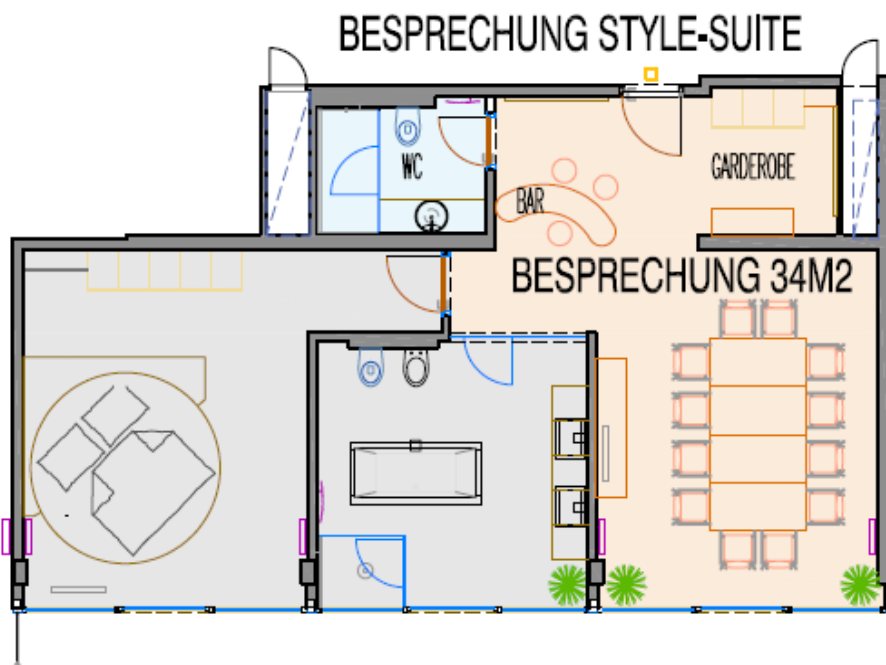
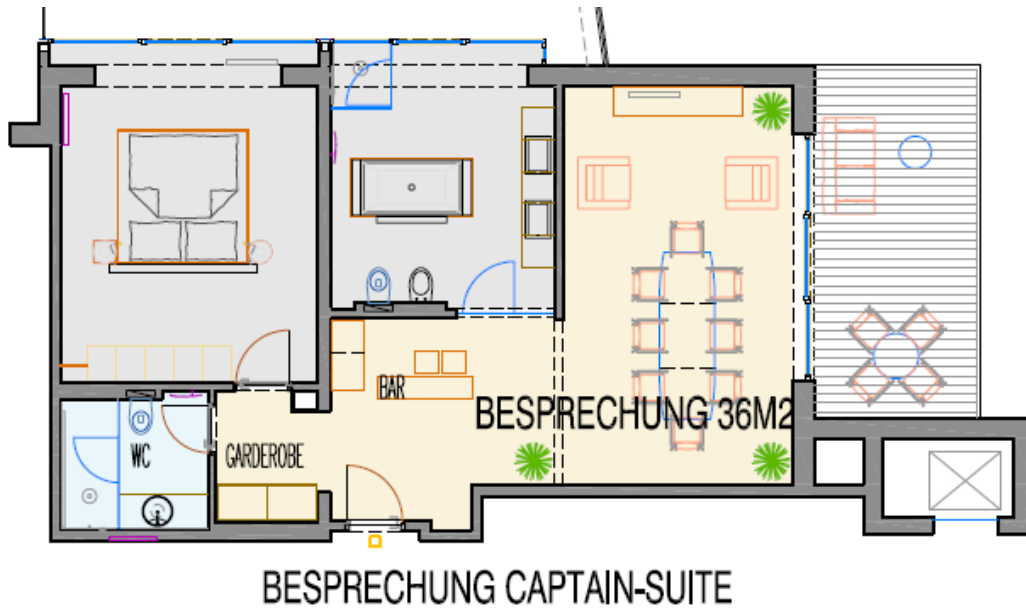


Seminarräume





Besprechungsräume im 7. Stock





Technik

Overheadprojektor inklusive Folien
 Flipchart und Stifte
 Pinwände, Leinwände
 Moderatorenkoffer
 Diaprojektor
 TV + Videorecorder
 Beamer
 CD-Player, DVD-Player
 Rednerpult mit Standmikrofon
 Mikrofonanlage mit Funk
 kostenlosen Internetanschluss (Wireless Lan) in den Seminarräumen und Hotelhalle
 Techniker im Haus

Saalmieten

Salon Velden	EUR 170,00
Salon Carinthia	EUR 170,00
Wörther See 1	EUR 330,00
Wörther See 2	EUR 170,00
Wörther See 1+2	EUR 500,00

Die Raummiete entfällt, wenn Sie eine Pauschale buchen!

Menü- und Buffetvorschläge

Dinner Buffet	ab EUR 33,00
Dinner Menü	ab EUR 31,00
Mittagsbuffet	ab EUR 25,00
Mittagsmenü	ab EUR 19,00
Stehempfang	ab EUR 18,00

Festliches Galadinner

3 Gänge	ab € 33,00
4 Gänge	ab € 38,00
6 Gänge	ab € 49,00
Preise pro Person und inkl. Gedeck (im Wert von € 2,50)	

Gerne kochen wir auch Ihre Lieblingsspeisen! Bitte nennen Sie uns Ihre Wünsche, wir erstellen dann Ihr individuelles Menü.



Pauschalen

Tagungspauschale „Klassik“ halbtägig

- klimatisierter Seminarraum
- Seminartechnik & Moderatorenkoffer
- Seminargedeck (Block & Stift)
- kompetente Betreuung und Beratung durch unsere Mitarbeiter
- 2 alkoholfreie Getränke (Mineralwasser & Fruchtsaft) im Seminarraum
- 1 Kaffeepause mit Kaffee, Tee, Mineralwasser, Fruchtsäfte, Apfelkorb sowie pikante Snacks oder hausgemachte Mehlspeisen
- 1 Mittagsmenü 3-gängig mit Salatbuffet

EUR 33,00 pro Person, ab 10 Personen

Tagungspauschale „Klassik“ ganztägig

- klimatisierter Seminarraum
- Seminartechnik & Moderatorenkoffer
- Seminargedeck (Block & Stift)
- kompetente Betreuung und Beratung durch unsere Mitarbeiter
- 4 alkoholfreie Getränke (Mineralwasser & Fruchtsäfte) im Seminarraum
- 1 Kaffeepause am Vormittag mit Kaffee, Tee, Mineralwasser, Fruchtsäfte, Apfelkorb sowie pikante Snacks
- 1 Mittagsmenü 3-gängig mit Salatbuffet
- 1 Kaffeepause am Nachmittag mit Kaffee, Tee, Mineralwasser, Fruchtsäfte, Apfelkorb sowie hausgemachte Mehlspeisen

EUR 47,00 pro Person, ab 10 Personen



-Tagungspauschale „Parkhotel Pörtschach“ – all in

- klimatisierter Seminarraum
- Seminartechnik & Moderatorenkoffer
- Seminargedeck (Block & Stift)
- kompetente Betreuung und Beratung durch unsere Mitarbeiter
- alkoholfreie Getränke im Seminarraum (Mineralwasser & Fruchtsäfte) sowie beim Mittagessen
- 1 Kaffeepause am Vormittag mit Kaffee, Tee, Mineralwasser, Fruchtsäfte, Apfelkorb sowie pikante Snacks
- 1 Mittagsmenü 3-gängig mit Salatbuffet
- 1 Kaffeepause am Nachmittag mit Kaffee, Tee, Mineralwasser, Fruchtsäfte, Apfelkorb sowie hausgemachte Mehlspeisen

EUR 52,00 pro Person, ab 10 Personen



Buchen Sie einzeln dazu:

Abendessen im Rahmen der Halbpension

4-gängiges Menü mit Vorspeisen- und Salatbuffet

EUR 21,00 pro Person (zum Sonderpreis für Seminarteilnehmer, statt EUR 31,00)

Kaffeepause Ihrer Wahl

EUR 11,00 pro Person

„ALL-INCLUSIVE“ Getränkepauschale

2 Fruchtsäfte und 2 Mineralwasser pro Tag im Seminarraum

1 Getränke zum Mittagessen

EUR 10,00 pro Person/Tag



Zimmerpreise 2011

16. April - 13. Mai	13. Mai - 31. Mai	1. Juni – 30. Juni
19. Sept. - 22. Dez.	1. Sept. - 19. Sept.	1. Juli - 7. Juli

Standard

EZ / ZF	86,00	96,00	106,00
DZ / ZF	69,00	76,00	82,00

Superior

EZ / ZF	99,00	110,00	121,00
DZ / ZF	79,00	87,00	95,00

Standard – Seeblick Maria Wörth

mit Balkon, Bad oder Dusche, WC, Sat TV , Telefon, Safe, Minibar und Föhn

Superior – Seeblick Velden - alle Zimmer im neuen Design!

mit Kühlung, Balkon, Bad oder Dusche, WC, Sat TV, Telefon, Safe, Minibar und Föhn

Die Preise verstehen sich

In Euro pro Person und Tag
inklusive reichhaltigem Frühstücksbuffet
und freier Benützung aller Freizeiteinrichtungen
größtenteils Doppelzimmer zur Einzelbenützung ohne Aufpreis!

Anreise/Abreise

Die Zimmer stehen dem Gast ab 15:00 Uhr zur Verfügung. Wir bitten Sie die Zimmer am Abreisetag bis spätestens 11:00 Uhr zu räumen.

TRAINERBONUS

ab 20 Teilnehmer – Nächtigung inkl. Frühstücksbuffet während des Seminars **FREI!**



Hotelausstattung - Gastronomie

Hotel-Restaurant

Frühstück- und Abendrestaurant

Palmenrestaurant

Haubenrestaurant mit regionaler und klassischer à la carte Küche, Terrasse am See

Palmenbar

mit Tanzterrasse und Live-Musik

Caféterrasse

an der Blumenpromenade

Tagesbar

mit Klaviermusik

Rôtisserie

kleine Tageskarte am hoteleigenen Badestrand

Vinothek

Verkostung und Verkauf von edlen Tropfen

Hotelausstattung - Freizeit

Wohlfühl-Insel mit Saunen und Hallenbad

Beauty- & Relaxabteilung

Hallenbad

Fitnessraum

Fahrradverleih

Putting Green

3 Sand-Tennisplätze

Parkplatz

privater Badestrand

Insel-Kunterbunt mit Kinderbetreuung 6 Tage pro Woche ab 3 Jahre

40 000 m² großer Privatpark bietet Raum für verschiedenste Rahmenprogramme

... schließlich fühlen Sie sich bei uns einfach wohl.



Rahmenprogramm – im Hotel

Barbecue am Strand

Gerne veranstalten wir ab 20 Personen Ihr firmeninternes Barbecue exklusiv an unserem Privatstrand, Live Musik auf Anfrage möglich.

Vergnügliche Weinkost

Unsere Diplom Sommeliers organisieren gerne eine individuelle Verkostung für Ihre Tagungsteilnehmer in der hauseigenen Vinothek.

Tennis

Für Ihre Gruppe veranstalten wir auf Wunsch ein Tennis-Turnier auf unseren drei hauseigenen Sandplätzen.

www.parkhotel-poertschach.at

Rahmenprogramm – auswärts

Schiffahrt

Mieten Sie sich ein Schiff Ihrer Wahl! Zum Beispiel für eine Fahrt vom Parkhotel nach Velden. Bootsanlegestelle ca. 5 Minuten vom Hotel entfernt.

www.woertherseeschiffahrt.at

Golfschnuppern

Die Golfakademie Moosburg bietet allen Neuinteressenten Golfschnupper-Stunden.

www.golfmoosburg.at

Outdoor-Veranstalter

Alpen-Adria ABENTEUERREISEN
Ilse Vogl, Tel: +43(0)664/218 88 44

www.abenteuer-reisen.at

RETTNER Events

Mag. Nina Strempl, Tel: +43(0)4274/500 19

www.retter.at

Busunternehmen

Ebner Reisen, Tel: +43(0)4244/23 91

Reisebüro Jäger, Tel: +43(0)4248/3000

...schließlich soll Ihre Veranstaltung Abwechslung bieten!



Anfahrt

Mit dem Auto

bequem erreichbar über die A2 Abfahrt Pörtschach, weiter bis zur Ortsmitte, dem Schild „Parkhotel Pörtschach“ folgen.

Mit dem Flugzeug

Direktflüge Klagenfurt (KLU)

Entfernung zum Hotel beträgt 22 km,
Transfer ab 3 Nächten frei!

AUSTRIAN AIRLINES

Wien und Frankfurt,

www.aua.com

AIR BERLIN

Berlin, Hamburg, Hannover, Köln,

www.airberlin.com

RYAN AIR

London, Frankfurt/Hahn, Göteborg, Stockholm,

www.ryanair.com

GERMAN WINGS

Köln, Hamburg,

www.germanwings.com

LUFTHANSA

München,

www.lufthansa.de

Flughafen Laibach (LJU)

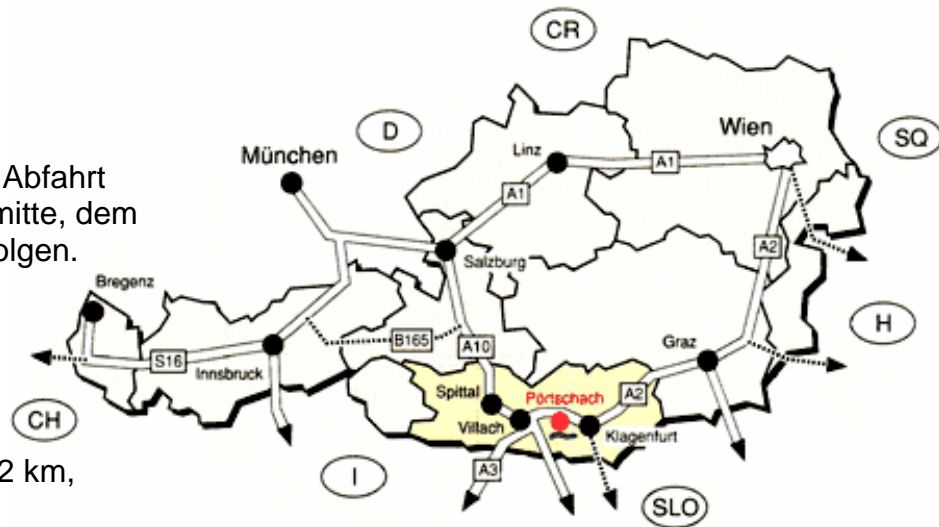
Entfernung 112 km,

www.lju-airport.si

Mit der Bahn

Bahnhof Pörtschach am Wörthersee, www.oebb.at, www.db.de

Die Entfernung vom Bahnhof zum Hotel beträgt ca. 500 m. (Transfer kostenlos)





Die Geschichte

Der „Moses von Pörtschach“

Der evangelische Sachse Ernst Wahliß ließ sich um 1863 in Wien nieder.

Er gründete in Wien ein Porzellanwarenhaus. Sein Geschäftssinn und seine Tüchtigkeit brachten ihm bald großen Erfolg. Seine Geschäfte waren in Wien, Brünn und London bald sehr etabliert.

Sein Vermögen wuchs, sodass er 1882 in Kärnten zwei wunderschöne Besitzungen kaufen konnte. Das eine ist das alte Khevenhüller-Schloss in Velden, heute besser bekannt als das Schloss vom Wörthersee, das andere ist die Halbinsel mit einem „Etablissement“ in Pörtschach. Das letztere wurde zum bekannten Parkhotel ausgebaut.

In der „Neuen Presse“ wurde sein Bemühen für den Fremdenverkehr mit folgenden Worten bedacht: „Ernst Wahliß hat auch auf einem anderen Gebiet sich ein blühendes Andenken gesichert, indem er Pörtschach, das früher ein unscheinbares Dörfchen war, zu einem der bekanntesten Badeorte Österreichs umgestaltete.“

Ernst Wahliß baute sein Paradies nach und nach aus. Es entstanden 12 Villen, 1 Restaurant, 1 Bad, das für Männer und Frauen getrennt war, 1 Musikpavillon, Tennisplätze, 1 Gärtnerei und einen herrlichen Park. Ähnliches Paradies schuf er in Velden.

Wahliß war für zwei persönliche Vorlieben bekannt:

Er sammelte mit Leidenschaft Badehosen. Die Gäste, die in einen seiner Etablissements abstiegen, verschickten Postkarten mit Badehosen, langen, anständige oder kesse kurze. Das 35-jährige Parkhotel Pörtschach Prospekt hatte auf der Rückseite eine Badehose vom ersten Besitzer.

Die andere Vorliebe waren die Rosen. Er ließ in seinem riesigen Park an die zwei Millionen Rosenstöcke pflanzen. Der herrliche Duft, der sich an lauen Sommerabenden verbreitete, war sicher unbeschreiblich. Der Andrang, diesen Rosengarten zu besichtigen war derart groß, sodass Wahliß sich entschloss Eintrittsgeld zu verlangen.

Ernst Wahliß verstarb 1900 leider noch sehr jung. Eine Büste an der Strandpromenade neben dem Musikpavillon erinnert heute noch an ihn.



Bewegte Geschichte bis zum Neubau Anfang der 60er Jahre

Der frühe, unerwartete Tod von Ernst Wahliß riss ein großes Loch in das Imperium. Ein geeigneter Nachfolger war nicht in Sicht. Der Grundbesitz wurde teilweise abverkauft wie die Villa Wahliß oder die Villa Wienerroither. Das Parkhotel wurde 1928 an die Gemeinde verkauft. Die Gemeinde führte das Parkhotel selber weiter - leider mit mäßigem Erfolg. Die Gemeindeschulden wuchsen und wuchsen.

Im Dritten Reich, der Hotelbetrieb war seit 1938 eingestellt worden, wurde eine Reichsfinanzschule in einigen der Villen untergebracht. Die Besonderheit der Villen auf dem heutigen Hotelgrundstück liegt darin, dass die Häuser unterirdisch mit Heizschächten verbunden waren. Teilweise sind diese Heizschächte heute noch vorhanden.

Nach dem Krieg war Kärnten Britische Besatzungszone. Die Villa XI (auf der Speisekarte zu sehen) und XIII wurden von den Soldaten in einen derartigen Zustand gebracht, dass nur ein Abriss in den 50er Jahren in Frage kam.

Der Hotelkomplex wurde zum Verkauf angeboten. Die Wiener Firma Wayss-Freytag-Simplexbau errichtet zwischen 1960 und 1963 das heutige Parkhotel.

... schließlich wird Tradition hier noch gelebt.



Unsere Geschäftsbedingungen

Fristen

Menüfolge und Getränkeauswahl, sowie Blumenschmuck und spezielle Tortenwünsche, müssen bis spätestens **3 Wochen** vor ihrer Veranstaltung festgelegt werden; die genaue Personenanzahl bitte **1 Woche** vorher.

Speisenfolge

Bei einer Festtafel können wir, um einen ordentlichen Service zu gewährleisten, nur **1 Menü** vereinbaren. Wenn aber einzelne Gäste vegetarisch essen möchten, so ist das bei Vorankündigung selbstverständlich möglich.

Menükarten

werden von uns beigelegt und sind im Preis inbegriffen. Tarife für gedruckte Menükarten auf Anfrage. Selbstverständlich können wir auch Ihr Firmenlogo verwenden.

Zahlungsbedingungen

Wir ersuchen um eine Anzahlung von 10 % des Gesamtbetrages bis spätestens 4 Wochen vor der Veranstaltung. (Bank für Kärnten und Steiermark, BLZ 17 000, Konto Nr. 120 220 446, BIC: BFKKAT2K, IBAN: AT27 1700 0001 2022 0446). Die Personenanzahl, die uns am Tag vor der Veranstaltung bekannt gegeben wird, ist für unsere Abrechnung bindend. Sollte die Personenanzahl größer sein, verrechnen wir die tatsächliche Anzahl.

Stornogebühren

kostenlose Stornierung 4 Wochen vor dem Veranstaltungstag.
Im Übrigen gelten die einschlägigen Bestimmungen der Österreichischen Hotelvertragsbedingen (ÖHVB). Erfüllungsort ist Pörtschach, Gerichtsstand ist Klagenfurt.

Haftung

Für Beschädigungen, die durch Gäste, Mitarbeiter oder Beauftragte des Veranstalters verursacht werden, haftet dieser selbst, und jene sind dem Hotel voll zu ersetzen. Das Hotel haftet keinesfalls für jegliche eingebrachte Gegenstände im Falle von Verlust oder Beschädigung. Der Gast haftet für die Bezahlung sämtlicher von den Veranstaltungsteilnehmern entstehenden Kosten.

Zahlung

Rechnungen des Hotels sind innerhalb von 10 Tagen nach Rechnungsausstellung zu begleichen.